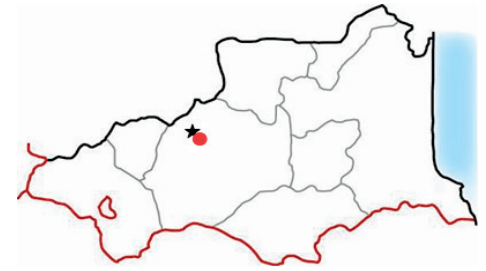




Mission Bois et Energies 66

Chaufferie automatique au bois

Fondation KRÜGER, Mosset



- ★ Plateforme de stockage la plus proche
- Chaufferie

Présentation générale

Altitude: 820 m

Surface à chauffer : la chaufferie dessert les deux bâtiments principaux d'habitation, la bibliothèque et salle de détente, la cuisine et salle à manger, et deux maisons. Elle est raccordée à un réseau de chaleur de 150 m. Les prestations de récoltes, de broyage et de transport des plaquettes sont assurées par le personnel du centre.

Fondation Krüger, Mas de la Coûme
Mosset, Pyrénées-Orientales

HISTORIQUE

La Fondation KRUGER, installée à la Coûme, sur la commune de Mosset, accueille toute l'année des stages, séminaires et classes transplantées d'initiation artistique et de découvertes de l'environnement.

Après avoir débuté en 1990 une rénovation énergétique (dont chauffage central au bois) sur les conseils du bureau d'études Molins, la décision de raccorder les bâtiments les plus éloignés a conduit en 2002 à la mise en place d'une nouvelle chaudière automatique au bois déchiqueté avec un réseau de chaleur.

En 2012, la Fondation continue dans sa démarche environnementale, dans un souci de cohérence, et fait installer 3 petites installations solaire thermique (16 panneaux au total) afin de couvrir les besoins en eau chaude sanitaire.

Suivront, en 2015, 600 m² de panneaux photovoltaïques (9 kW_c), dont l'investissement et l'exploitation ont été confiés à la SCIC Conflent Energie (via un financement citoyen).

Caractéristiques de l'installation

Chaufferie et réseau

Mise en service : 1991 - 2002

Chaudière : HEIZOMAT

Puissance : 150 kW

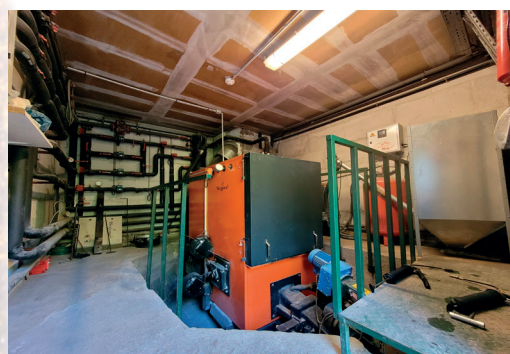
Traitement des fumées : chambre de tranquillisation

Décendrage : automatique

Temps passé pour l'entretien/supervision : 5 minutes / jour



Silo semi-enterré au premier plan et hangar de stockage en arrière-plan



Chaudière Heizomat, 150 kW

Stockage-convoyage

Silo : semi enterré de 15 m³³

Désilage trémie: à bras rotatifs automatiques

Convoyage : vis sans fin de 6 m

Mode d'alimentation : par bannage

Combustible

Bois

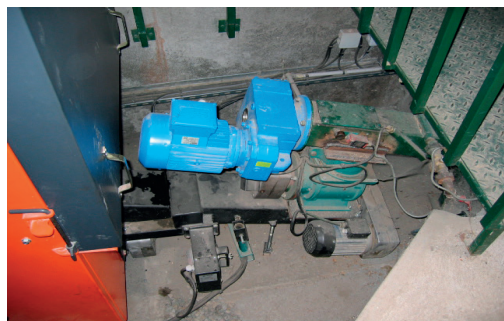
Nature : plaquettes forestières
 Granulométrie moyenne : P31 - F05
 Humidité moyenne : inférieure à 30%

Approvisionnement

Depuis le stockage : hangar de la Coûme
 Fournisseur : auto-approvisionnement
 Rythme d'approvisionnement :
 7 MAP/15 jours pendant la période de chauffe

Consommation et prix

Consommation :
 100 MAP / an
 Energie produite / an
 85 600 kWh
 Prix du kWh (ou de la tonne) :
 0,016€ HT / kWh entrée chaufferie
 Quantité de cendres produites :
 500 kg / an utilisée en épandage agricole



Vis de convoyage et d'introduction



Désileur rotatif

Résultats économiques

Investissement Chaufferie Bois et réseau	110 000 € TTC	Economie d'exploitation annuelle	9 960 € TTC
Subventions Plan Bois ENERGIE	59 %	Temps de retour brut sur investissement	4,5 ans
Coût restant à charge du maître d'ouvrage	45 000 € TTC		

Bénéfice environnemental

Emissions gazeuses évitées :
 15,7 t / an de CO₂
 29,9 kg / an de SO₂



Contacts et Renseignements



Bois et Énergies 66
 Route du Col de Jau, 66500 Mosset
 Tél: 04 68 05 05 51
 Courriel : bois.energie66@wanadoo.fr
 www.bois-energie66.fr

Fondation Krüger
 Mas de la Coûme
 66500 MOSSET
 Tél : 04 68 05 01 64
 E-mail : lacoume@wanadoo.fr

B.E.T. MOLINS
 M. Jean-Pierre MOLINS