



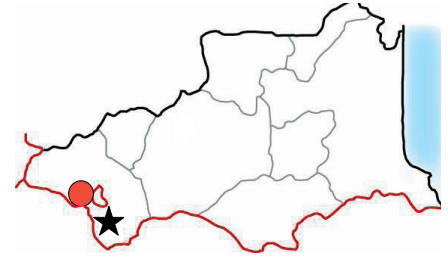
Mission Bois Energie 66

Chaufferie automatique au bois

**Réseau de chaleur : maison de retraite
«Les Myosotis» et pavillons adaptés, UR**



Maison de retraite «Les Myosotis»



- Chaufferie
- ★ Hangar de stockage

Présentation générale

- Type de bâtiments : Maison de retraite «Les Myosotis» (Association Joseph Sauvy) et 11 pavillons adaptés aux personnes âgées (Office 66)
- Chauffage et eau chaude sanitaire.
- Surface à chauffer : 6 294 m²
- Altitude: 1 206 m
- Maître d'ouvrage : Association Joseph Sauvy

HISTORIQUE

La résidence collective «Les Myosotis» d'Ur est un Etablissement d'Hébergement pour Personnes Agées Dépendantes (EHPAD) conventionné, et géré par l'Association Joseph Sauvy.

Cet établissement a été équipé d'une chaufferie automatique au bois déchiqueté afin de faire bénéficier les résidents d'une énergie renouvelable et économique, et ainsi de réduire la facture énergétique souvent très importante de ce type d'établissement.

Mais l'Association Joseph Sauvy ne s'est pas arrêtée là, permettant à leur voisin, l'Office 66, qui propose des pavillons adaptés aux personnes âgées, de jouir de ce même chauffage par le biais d'un réseau et d'une répartition des charges financières au travers d'une convention.

Caractéristiques de l'installation

Chaufferie et réseau

Mise en service : Novembre 2014

Chaudière : FRÖLING

Puissance : 100 kW

Décendrage : Automatique par voie sèche

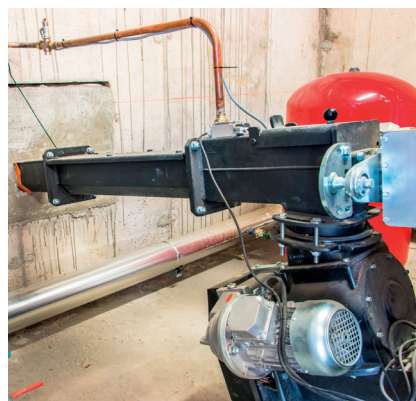
Temps passé pour l'entretien :

2h par semaine (surveillance, nettoyage, évacuation bac à cendres, suivi administratif)

Taux de couverture bois : 84% (moyenne sur 10 saisons de chauffe : 2014-2024)



FRÖLING, 100 kW



Vis de convoyage

Stockage-convoyage

Silo: enterré avec trappe coulissante

Volume utile: 45 m³

Autonomie en période froide : 10 jours

Désillage : extracteur rotatif

Convoyage : vis sans fin

Alimentation : vis sans fin

Modalités de livraison

Livraison : Bennage gravitaire direct



Combustible

Bois

Nature : Plaquettes forestières (résineux)
Granulométrie moyenne : P31 selon la norme ISO 17-225
Humidité moyenne : entre 20 et 30 %
PCI : 3777 kWh / Tonnes à 25% d'humidité
Masse volumique : 235 kg /MAP à 25% d'humidité

Approvisionnement

Lieu de stockage le plus proche : Osséja
Distance : 7 km
Fournisseur : Jardinerie d'Altitude

Rythme d'approvisionnement : 30 MAP tous les 20 jours.

Consommation et prix (moyenne sur 10 saisons de chauffe : 2014-2024)

Consommation/an : 80 Tonnes à 25% d'humidité
Energie consommée/an : 289 140 kWh à 27% d'humidité
Prix du kWh entrée chaufferie : 3,2 ct € HT/kWh
Quantité de cendres produites / an : < de 1% du volume



Bâtiment avec silo (en haut) et chaufferie (en bas)



Accès livraison

Résultats économiques

Investissement
Chaufferie Bois : 303 040 € HT

Coût restant à charge du maître d'ouvrage : 146 934 € HT

Subventions Plan Bois Énergie :
Conseil Départemental 66 : 56 405 €
Région L-R : 22 417 €
Europe : 27 163 €
Etat : 50 121 €
Total subventions : 156 106 €

Bénéfice environnemental et humain

Émissions gazeuses évitées : 58 tonnes de CO₂/an
 0,253 kg de SO₂/an

Énergie fossile substituée : 22 TEP

Surface forestière travaillée / an : 2,2 ha (en éclaircie)

Emploi permanent créé : 1/23 ème par an

Contacts et Renseignements

Bois Énergie 66

Route du Col de Jau
 66500 Mosset
 Tél: 04 68 05 05 51
 Courriel : bois.energie66@wanadoo.fr
 Site internet : www.bois-energie66.fr

Association Joseph Sauvy

23 Rue François Broussais
 66028 PERPIGNAN Cedex
 Tél : 04 68 30 79 00
 Fax : 04 68 98 39 20
 Courriel : vincent.philippe@asso-sauvy.fr

CLEAN ENERGY

Naturopôle Bâtiment E3
 Boulevard de Clairfont
 66350 TOULOUGES
 Tél: 04 68 85 56 60
 Courriel : clean.energy@wanadoo.fr

SARL LAVAUUR

12 rue du Docteur Trombe
 66120 ODEILLO-VIA
 Tél: 04 68 30 03 20
 Courriel : sarllavaur@wanadoo.fr

