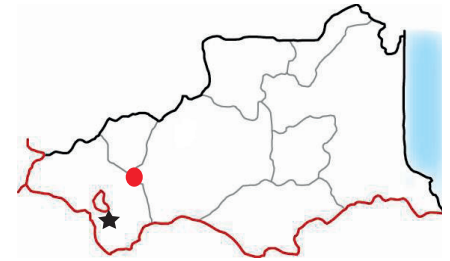




Mission Bois et Énergies 66

Chaufferie automatique au bois

**SARL Bataille et Basso Énergies,  
La Llagonne**



- ★ Plateforme de stockage
- Chaufferie

### Présentation générale

Altitude : 1 650 m

Surface à chauffer: 181 m<sup>2</sup>

Type de bâtiments : Un bâtiment avec les locaux de l'entreprise au rez-de-chaussée et 2 logements au premier étage.

Maître d'ouvrage: SARL Bataille et Basso Énergies

## Historique

Dans un contexte énergétique tendu où les énergies fossiles sont de plus en plus délaissées au profit des solutions énergétiques plus écologiques, la société Bataille et Basso Énergies a souhaité s'inscrire dans cette démarche de développement durable, et a développé un projet d'implantation d'une chaufferie automatique aux granulés de bois pour assurer les besoins thermiques de l'ensemble de ses locaux, y compris les deux logements situés au premier étage.

A ce titre, elle a fait appel à la mission chaleur renouvelable départementale Bois et Énergies 66, pour l'accompagner dans ses démarches, tout au long du projet.

Le bureau d'étude AXIO Ingénierie, missionné pour réaliser l'étude de faisabilité bois énergie, a défini les besoins du site et a su répondre aux attentes de la société en dimensionnant l'installation de manière adéquate.

## Caractéristiques de l'installation

### Chaufferie et réseau

Mise en service : Octobre 2023

Chaudière : Hargassner - Nano PK 20

Puissance : 20 kW

Décendrage : Automatique par voie sèche

Taux de couverture bois : 100%

### Stockage et convoyage

Silo : Hors-sol de 5 tonnes, soit 8 m<sup>3</sup> (volume utile)

Autonomie en période froide : 456 jours

Dessillage : Gravitaire

Convoyage : Par aspiration

### Modalités de livraison

Livraison : Camion souffleur



Chaudière Hargassner (Nano PK 20), silo textile et vase d'expansion (en rouge)



## Combustible

### Bois

Nature : Granulés

Granulométrie moyenne : A1 selon la norme ISO 17225-2

Humidité maximale : 10 %

PCI : 4 800 kWh/t humidité inférieure à 7%

Masse volumique : 685 kg /m<sup>3</sup> à 7 % d'humidité

Fournisseur : Jardinerie d'altitude

Rythme d'approvisionnement: 1 à 2 fois /an

### Consommation et prix

Consommation réelle :

6 tonnes/an

Energie consommée réelle :

27 600 kWh/an

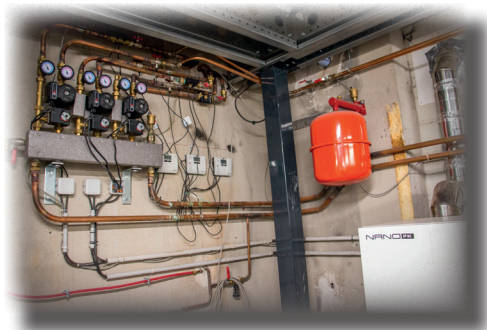
Prix du kWh :

7 ct € HT entrée chaufferie

### Approvisionnement

Lieu de stockage: Osséja

Distance: 23 km



Panoplie hydraulique avec les trois départs



Compteurs d'énergie

## Résultats économiques

### Investissement :

Chaufferie et silo 30 000 € HT

### Subventions :

ADEME 7 476 €

Région 10 737 €

Coût restant à charge du maître d'ouvrage :

11 787 € HT

## Bénéfice environnemental et humain

Emissions gazeuses évitées : 29,5 tonnes de CO<sub>2</sub>/an

37,6 kg de SO<sub>2</sub>/an

Energie fossile substituée : 2,2 TEP/an



## Contacts et Renseignements



### SARL Bataille et Basso Énergies

Cami Real, ZA Las Artiguas

66210 LA LLAGONNE

Tél : 04 68 04 45 72

Courriel : [contact@batailleetfils.fr](mailto:contact@batailleetfils.fr)

### AXIO Ingénierie

393 rue Ettore Bugatti

66000 PERPIGNAN

tél 06 52 71 13 92

Courriel : [axio.ingenierie@gmail.com](mailto:axio.ingenierie@gmail.com)

### Bois & Énergies 66

Route du Col de Jau

66500 Mosset

Tél: 04 68 05 05 51

Courriel : [bois.energie66@wanadoo.fr](mailto:bois.energie66@wanadoo.fr)