



Mission Bois Energie 66

Chaufferie automatique au bois

ONF, La Cabanasse



Office National des Forêts,  
La Cabanasse,  
Pyrénées-Orientales



- ★ Plateforme de stockage
- Chaufferie

### Présentation générale

Altitude : 1 492 m

Surface à chauffer: 292 m<sup>2</sup>

Type de bâtiments : un bâtiment composé de 5 bureaux et d'un logement de fonction de 140 m<sup>2</sup>.

Maître d'ouvrage : Office National des Forêts - Agence interdépartementale 11-66

## Historique

L'Office National des Forêts est engagé dans la réhabilitation de son patrimoine bâti. Cette démarche se traduit notamment par des améliorations thermiques (isolation...) et le remplacement des systèmes de chauffage existants par des équipements vertueux, au sein de plusieurs maisons forestières.

A ce titre, la maison forestière située au lieu-dit «La Sècherie», sur la commune de La Cabanasse, a bénéficié du remplacement de son ancienne chaudière fioul pour une chaudière aux granulés de bois, en complément de l'isolation du bâti.

Economies d'énergie et utilisation de sources renouvelables sont donc au rendez-vous.

## Caractéristiques de l'installation

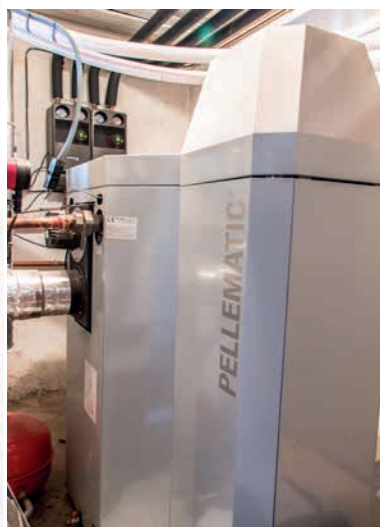
### Chaufferie et réseau

Mise en service : Novembre 2017

Chaudière : ÖkoFEN

Puissance : 48 kW

Décendrage: Automatique par voie sèche



Chaudière ÖkoFEN, 48 kW



Local chaufferie avec chaudière, ballon d'eau chaude et silo textile (au fond)

### Stockage-convoyage

Silo : Textile de 8 m<sup>3</sup> (volume utile)

Autonomie en saison froide : 2 mois

Dessilage : Vis sans fin

Convoyage : Par aspiration

### Modalités de livraison

Livraison : Camion souffleur



# Combustible

## Bois

Nature : Granulés

Granulométrie moyenne : A1 selon la norme ISO 17225-2

Humidité maximale : 10 %

PCI : 4 800 kWh/t humidité inférieure à 7%

Masse volumique : 685 kg /m<sup>3</sup> à 7 % d'humidité

## Approvisionnement

Lieu de stockage: Ariège

Distance: 110 km

Fournisseur : Kwatt Bois

Rythme d'approvisionnement: 3 à 4 fois /an

## Consommation et prix

Consommation prévisionnelle :

22 tonnes/an

Energie consommée prévisionnelle :

105 600 kWh/an

Prix du kWh :

5,2 ct € TTC entrée chaufferie



Raccord de remplissage du silo



Silo textile

## Résultats économiques

Investissement :

Chaufferie 24 502€ HT

Subventions :

13 906€

Région

40%

Département

16%

Coût restant à charge du maître d'ouvrage :

10 596 € HT

## Bénéfice environnemental et humain

Emissions gazeuses évitées : 23,6 tonne de CO<sub>2</sub>/an

45 kg de SO<sub>2</sub>/an

Energie fossile substituée : 7,7 TEP/an



## Contacts et Renseignements



### Bois Energie 66

Route du Col de Jau, 66500 Mosset  
Tél: 04 68 05 05 51 fax: 09 77 46 23 29  
Courriel : bois.energie66@wanadoo.fr

### Office National des Forêts, agence interdépartementale 11-66

61 Avenue Georges Guille-CS50022-  
11890 CARCASSONE  
Tél : 04 68 11 40 00 - florent.espinas@onf.fr

### Cerdagne Plomberie

Cal Domingot  
66210 PLANES  
tél 04 68 04 82 32  
cerdagne.plomberie@orange.fr

Caractéristiques techniques et économiques